

E.E.
**Ingeniería &
Arquitectura**
JLDEGD S.R.L.



Brochure
Corporativo
2026

**Minería e Industria
de la Construcción**

www.ingyarq.net

Quiénes Somos

INGENIERÍA & ARQUITECTURA es una empresa innovadora en ingeniería que se especializa en la optimización de operaciones de diferentes proyectos a nivel regional y nacional brindando un servicio Efectivo y de Calidad basándose en los Estándares del Mundo Actual.

Somos una empresa HUANCAINA orientada a satisfacer las necesidades de nuestros clientes a través del desarrollo de proyectos de Obras Civiles, Electromecánicos, Mantenimiento de Procesos de Planta, Mantenimiento de equipos livianos y/o pesados, Fabricación y/o montaje de todo tipo de Estructuras, Soldadura en General, Consultoría y Auditorías Energéticas, Suministro y/o Alquiler de Equipos.

NUESTRO PRINCIPAL OBJETIVO:

Es brindar un servicio de calidad, al menor costo y en el menor tiempo, aplicando políticas de cuidado al medio ambiente y programas de responsabilidad social; así contribuimos al desarrollo de nuestra región.

Estamos confiados en proporcionar a nuestros clientes las soluciones adecuadas utilizando las herramientas y los mejores productos de una

manera rentable.

Contamos con personal profesional y técnico altamente capacitado y experimentado, para ayudar a su empresa en la implementación de sus sistemas operacionales de los procesos de construcción civil, planta procesadora; aislamiento térmico (HeatTracing), instrumentación, control, automatización, mantenimiento mecánico, y montajes electromecánicos.



“Personal profesional y técnico altamente capacitado”

Nuestra Filosofía



Misión

Está empeñado en contribuir al éxito de sus clientes. Para lograrlo se esfuerza en conocerlos muy bien, ofreciéndoles soluciones a sus necesidades, excediendo sus expectativas e identificando oportunidades que los ayuden a ser exitosos en sus negocios.

La calidad de la relación con sus clientes determina el futuro de INGENIERIA.

Visión

Ser la empresa líder en el Centro del país, en el desarrollo de proyectos de Construcción Civil, Mecánico – Eléctricos, Estructurales e Industriales, mejorando siempre la calidad de nuestros servicios, fomentando la práctica de valores y teniendo como prioridad la seguridad, la calidad, la protección del medio ambiente y la responsabilidad social.

Valores



SEGURIDAD



INTEGRIDAD



RESPETO



TRANSPARENCIA



MEJORA CONTINUA

Equipo de Trabajo

INGENIERIA & ARQUITECTURA es una empresa orientada al sector minero e industrial que cuenta con profesionales en todas las especialidades de ingeniería, como mecánica, eléctrica, metalúrgica, civil, mantenimiento, automatización, sistemas, administración, etc. El equipo con que cuenta en su cartera entre profesionales de staff, personal técnico y de apoyo, están totalmente calificados y reúnen las condiciones para dar solución a sus problemas.

En **INGENIERIA & ARQUITECTURA**, nuestros ingenieros y técnicos logran aplicar todo el knowhow de sus años de experiencia acumulados en el mercado peruano lo que nos permitirá ayudar a usted y a su empresa a implementar de manera exitosa sus operaciones en mantenimiento de procesos planta, montajes e instalaciones electromecánicas, diseño y construcción de estructuras metálicas, aislamiento térmico, instrumentación, automatización, y servicios generales.

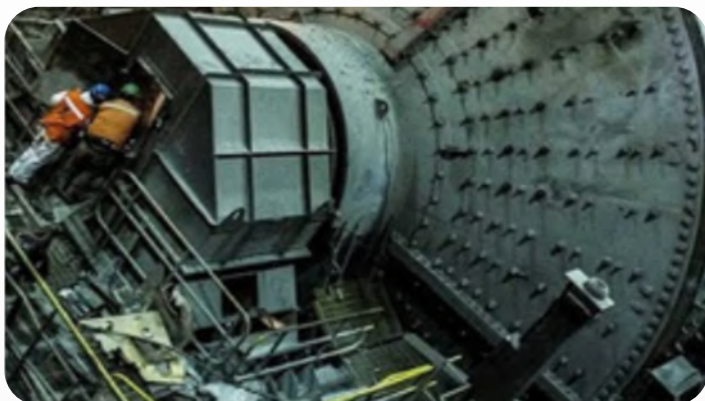
Nuestros profesionales podrán garantizar el éxito que su proyecto requiere a través de la total integración de sus requerimientos y necesidades

con soluciones tecnológicas más adecuadas y eficientes. Tenemos la confianza depositada en nuestros Ingenieros y Técnicos, de modo que nuestros servicios cumplan con satisfacer vuestras expectativas. Pedimos una oportunidad para convertirnos en su socio estratégico de negocios y así cooperar con su plana de ingenieros y técnicos de operaciones a alcanzar sus metas, con calidad, eficiencia, productividad y oportunidad.

Así mismo, **INGENIERIA & ARQUITECTURA** está comprometida con la conservación y mejora del medio ambiente, el mantenimiento de la seguridad y salud ocupacional, orientando sus actividades de acuerdo con las normas **ISO 14001** y **OSHA 18001**.



Trabajos Mecánicos Eléctricos



1. Paradas de plantas procesadores

Molinos de bola y barras Chancadoras primarias y secundarias Celdas de flotación Filtros prensa Holding tank Espesadoras Pulmones de aire Lineas de tuberías.



2. Fabricaciones metalmecánicas

- Tolvas hidráulicas para mineral
- Loading pokets
- Placas deflectoras
- Sistemas hidráulicos
- Techos parabólicos, 1 agua y 2 agua
- Parrillas (módulos, vigas reforzadas y rieles)
- Coches mineros de tipo gramby
- Coches mineros de tipo balancin
- Calesas de pasajeros
- Plataformas para explosivos y materiales
- Cucharones de scoop y cargador frontal
- Estaciones para subestacion
- Portones con transmision electromecanica
- Skip's



3. Instalaciones eléctricas

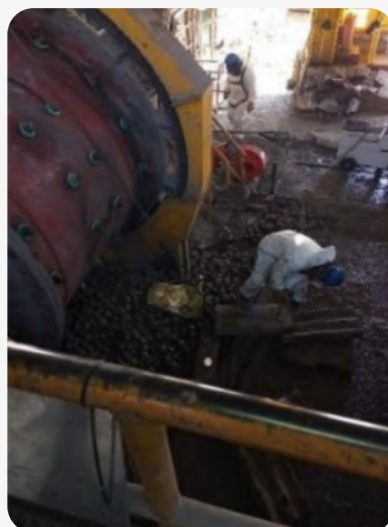
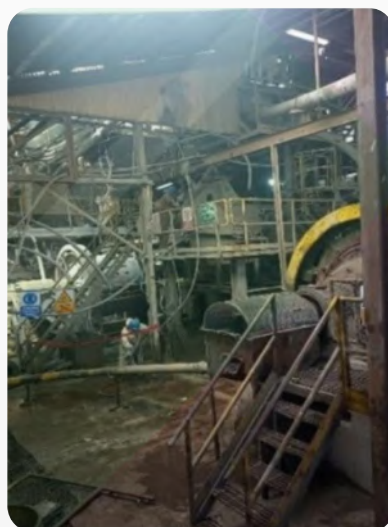
- Subestaciones
- Pozos tierra
- Transformadores de 500 kw - 800kw
- Cuut off eléctrico
- Para rayos de tipo franklin, pdc, faraday, polimericos
- Motores electricos de corriente
- Continua y alterna

Molino de Bolas

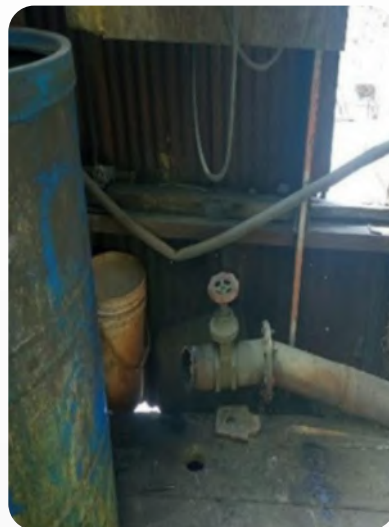


Molino de Bolas

continuación



Celdas de Flotación



Reparación y Mantenimiento de Motores Eléctricos



Zaranda Grizzly Vibratorio



Alimentador Reciprocante Pan Feeder 3x5



Trabajos en General



CONSTRUCCIÓN DE DIQUES EN RELAVERA Y POZAS DE SEDIMENTACIÓN



CONSTRUCCIÓN DE MUROS DE CONTENCIÓN Y ESTRUCTURAS METÁLICAS



CONSTRUCCIÓN E INSTALACIÓN DE SUB ESTACIÓN ELÉCTRICA



**CONSTRUCCIÓN DEL CANAL DE CORONACIÓN, FABRICACIÓN E INSTALACIÓN DE GUARDAS
RELAVERA CHUMBE – YAURICOCHA**



TRABAJOS DE REMODELACIÓN DE CAMPAMENTO STAFF HUACUYPACHA

PROYECTOS EJECUTADOS EN UNIDAD MINERA YAURICOCHA

- Construcción de subestación CACHI CACHI - Superficie
- Construcción de subestación VIOLETA NV. 1070
- Construcción de subestación MARITA NV. 970
- Construcción de subestación FORTUNA NV. 670
- Construcción de subestación FORTUNA NV. 670
- Construcción de subestación PIQUE YAURICOCHA NV. 920 - NV. 1070 - NV. 1220.
- Construcción de subestación CATAS NV. 1220 (ZONA DE PROFUNDIZACIÓN).
- Instalaciones eléctricas en general en la columna del Pique Yauricocha.
- Sistema de bombeo NV. 920 - NV. 1070/ CACHI CACHI NV. 1070
- Construcción de bases para Grizzly.
- Construcción de muros de transferencia en chimeneas.
- Construcción de muros para tolvas NV 720 - 1070 y NV 1220.
- Instalación de pasarela en relavera.
- Construcción monorrieles NV. 720 - FORTUNA.
- Refacción de SS.HH y vestuarios - Planta Concentradora.
- Construcción de comedor Principal NV. 1070.
- Bases de concreto y montajes de ventiladores en interior mina.
- Instalación de tapones de concreto, de madera, instalación de mangas de ventilación,
- Instalación de puertas y montaje de ventiladores.
- Montaje y desmontaje de tolvas.
- Montaje del sistema hidráulico y eléctrico del pique Yauricocha.
- Construcción de polvorines de accesorios y explosivos NV. 1070 - RAMPA MASCOTA.



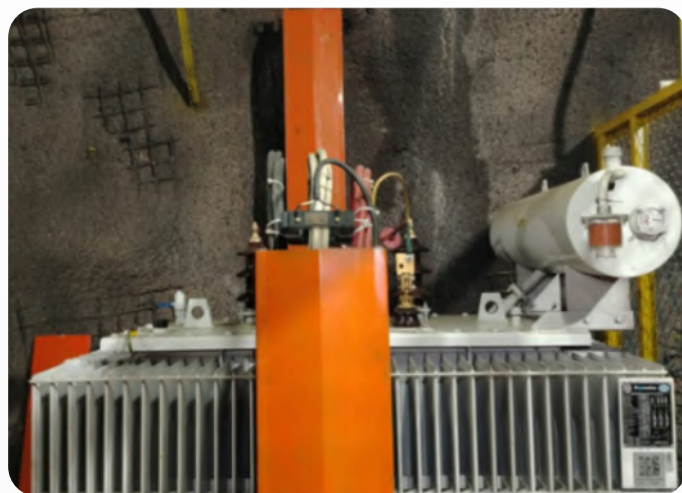
Construcción de Subestaciones eléctricas - CACHI CACHI - SUPERFICIE



Construcción de Subestaciones eléctricas - VIOLETA NV 1070



Construcción de Subestaciones eléctricas - VIOLETA NV. 1070



Construcción de Subestaciones eléctricas - ESPERANZA NORTE NV. 1170



Construcción de Subestaciones eléctricas - MARITA NV. 970



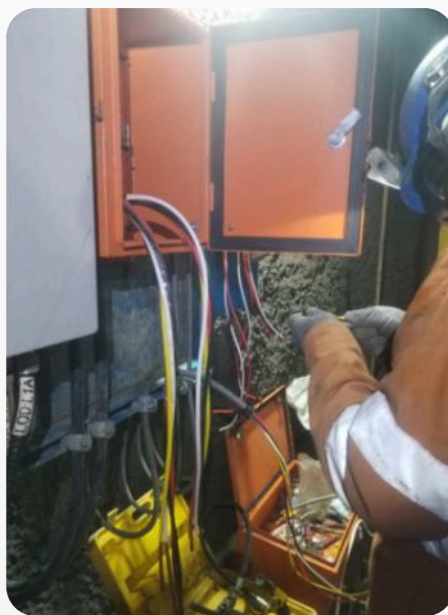
Construcción de Subestaciones eléctricas - FORTUNA NV 670



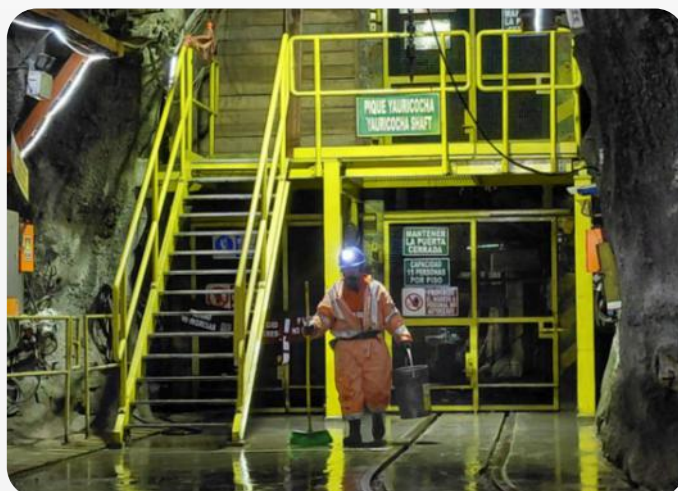
Construcción de Subestaciones eléctricas - PIQUE YAURICOCHA NV. 920 - NV 1070 - NV. 1220



Instalaciones eléctricas en la columna del Pique Yauricocha



Construcción de estaciones en Pique Yauricocha



Construcción pozas de bombeo CACHI CACHI - NV. 1070



Construcción monorrieles NV. 720 FORTUNA



Construcción monorrieles NV. 720 FORTUNA

continuación



Construcción de Poza de bombeo 100 l/s - NV 920



Construcción de Poza de bombeo 100 l/s



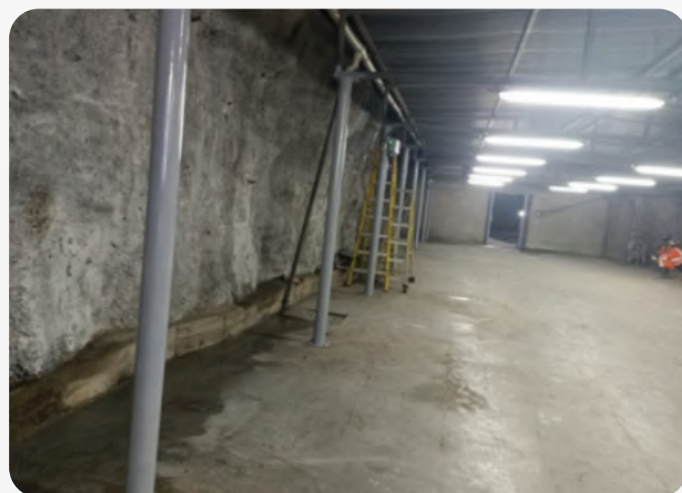
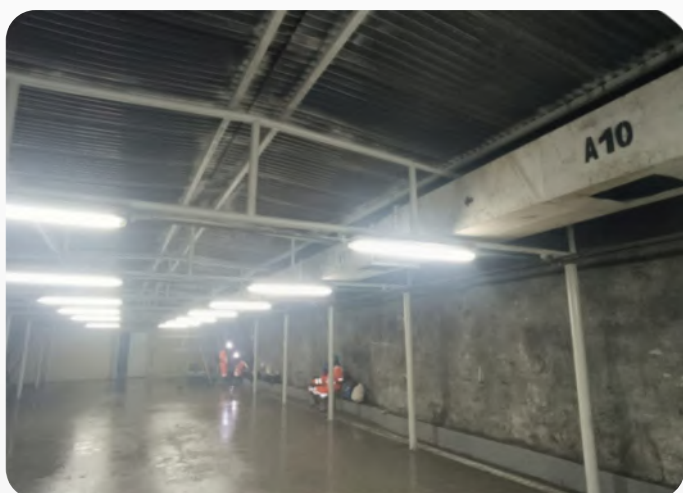
Construcción de bases para Grizzly



Construcción de Muros de transferencia en chimeneas



Construcción de Muros de transferencia en chimeneas



Construcción de base para ventiladores y montaje de ventiladores



Trabajos realizados para el área de ventilación en zonas de profundización



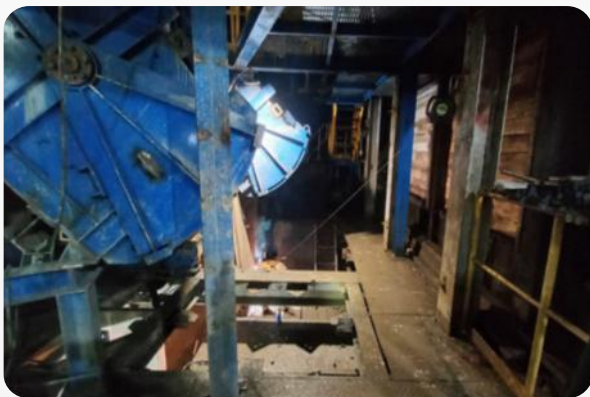
Trabajos realizados para el área de ventilación en zonas de profundización



Construcción de Polvorín de accesorios y explosivos NV. 1070 - Rampa MASCOTA



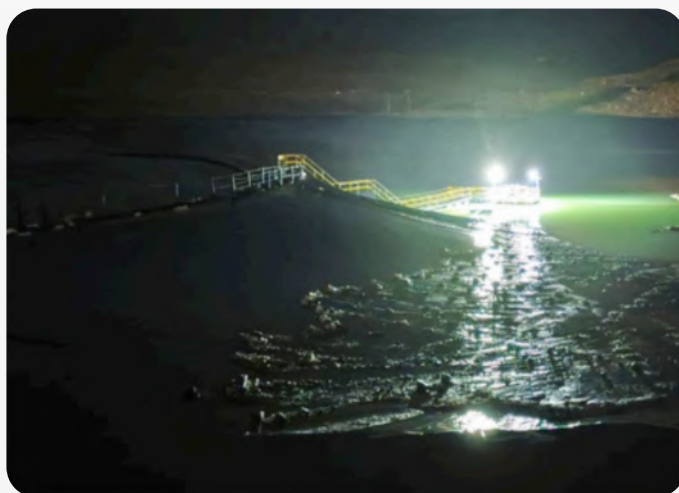
Desmontaje y montaje de tolvas NV 720 y NV 1220



Refacción de SS.HH y vestuarios Superficie




Instalación de pasarela en relavera



Traslado y montaje de skip NV 720 PIQUE YAURICOCHA



Registro de Empresa Contratistas Mineros


MINISTERIO DE ENERGÍA Y MINAS

RESOLUCIÓN DIRECTORAL N° 012 -2013-MEM/DGM
21 ENE. 2013

Lima,

VISTO, el Escrito N° 2253516, presentado por **EMPRESA ESPECIALIZADA INGENIERÍA & ARQUITECTURA JL DE GD S.R.L.**, con R.U.C. N° 20541554093, representada por su Gerente General señor Juan Alcides Ladrón de Guevara Delizo, identificado con D.N.I. N° 19923254, mediante el cual solicita su inscripción en el Registro de Empresas Contratistas Mineras de la Dirección General de Minería;

CONSIDERANDO:

Que, el inciso 11) del artículo 37° del Texto Único Ordenado de la Ley General de Minería aprobado por Decreto Supremo N° 014-92-EM, dispone que los titulares de concesiones tienen la facultad de contratar la ejecución de los trabajos de exploración, desarrollo, explotación y beneficio con empresas especializadas inscritas en la Dirección General de Minería;

Que, por Decreto Supremo N° 005-2008-EM, modificado por el Decreto Supremo N° 021-2008-EM, se reestructuró el Registro de Empresas Especializadas de Contratistas Mineros, creado por Decreto Supremo N° 043-2001-EM, cambiando su denominación por Registro de Empresas Contratistas Mineras, y disponiendo que, en concordancia con lo establecido en el inciso 11) del artículo 37° del Texto Único Ordenado de la Ley General de Minería, para el inicio de sus actividades, las empresas contratistas mineras deberán contar previamente con la inscripción expedida mediante resolución directoral por la Dirección General de Minería del Ministerio de Energía y Minas, sin cuyo requisito los trabajadores serán imputados a la empresa titular de la concesión en la que operan;

Que, por Decreto Supremo N° 013-2010-EM se modificó el Decreto Supremo N° 005-2008-EM, y por Resolución Ministerial N° 003-2013-MEM/DM se modificó el Texto Único de Procedimientos Administrativos del Ministerio de Energía y Minas señalando los documentos que se debe adjuntar a la solicitud de inscripción;

Que, según Informe N° 038 -2013-MEM-DGM/DNM de la Dirección Normativa de Minería de la Dirección General de Minería, **EMPRESA ESPECIALIZADA INGENIERÍA & ARQUITECTURA JL DE GD S.R.L.** ha cumplido con presentar la documentación requerida en el artículo 6° del Decreto Supremo N° 005-2008-EM, modificado por el artículo 1° del Decreto Supremo N° 013-2010-EM;


De conformidad con lo dispuesto por el artículo 101°, literal w) del Texto Único Ordenado de la Ley General de Minería, aprobado por Decreto Supremo N° 014-92-EM y el artículo 8° del Decreto Supremo N° 005-2008-EM, modificado por el artículo 1° del Decreto Supremo N° 013-2010-EM;

SE RESUELVE:

Artículo 1°.- Autorizar la inscripción de **EMPRESA ESPECIALIZADA INGENIERÍA & ARQUITECTURA JL DE GD S.R.L.** en el Registro de Empresas Contratistas Mineras de la Dirección General de Minería para las actividades de exploración y explotación.

Artículo 2°.- **EMPRESA ESPECIALIZADA INGENIERÍA & ARQUITECTURA JL DE GD S.R.L.** está obligada a cumplir lo dispuesto por el artículo 50° y siguientes del Reglamento de Seguridad y Salud Ocupacional en Minería, aprobado por Decreto Supremo N° 055-2010-EM.

Regístrese y comuníquese.


Ing. EDGARDO E. ALVA BAZÁN
Director General de Minería

REGISTRO

Empresa Contratista Minera : **EMPRESA ESPECIALIZADA INGENIERIA & ARQUITECTURA JL DE GD S.R.L.**

N° de Resolución Directoral : **012-2013-MEM/DGM** de fecha : **21 de enero de 2013**

N° Registro : **00601213**

Principales Clientes



**RUMBO A LA EXCELENCIA EN MINERÍA A NIVEL NACIONAL
Y LÍDERES EN LA REGIÓN CENTRO**

¡Integridad, Seguridad, Responsabilidad Social y Control Ambiental ...!





E.E.
**Ingeniería &
Arquitectura**
JLDEGD S.R.L.



**EMPRESA ESPECIALIZADA
INGENIERIA Y ARQUITECTURA
JLDEGD S.R.L**

RUC: 20541554093

Dirección: 📍

Jr. Parra del Riego Nro. 466

Dep. 204-205

El Tambo - Huancayo

Juan Alcides Ladrón de Guevara Delzo

juan.ldegdelzo@ingyarq.net ✉

Cel. 902 812 850 ☎

Luis Alberto Barrionuevo Ladrón de Guevara

comercial@ingyarq.net ✉

Cel. 981 594 310 ☎

www.ingyarq.net